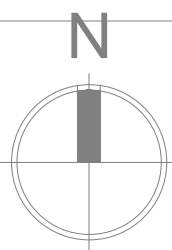
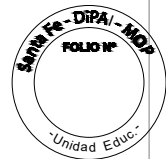


Calle GUEMES



Calle JANSEN

Calle MITRE



Galería

Preceptoría

Aula

Aula

Aula

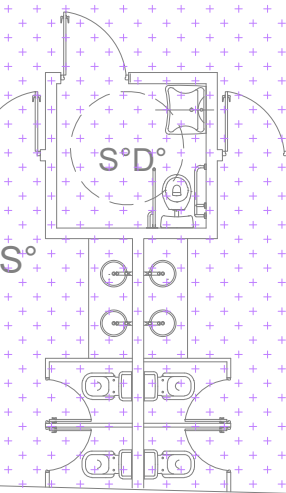
Patio

Galería

Aula

Aula

Aula



REFERENCIAS:

SUPERFICIE: 299,40m²

SECTOR DE INTERVENCIÓN MINISTERIO DE OBRAS PÚBLICAS (DIPAI)

LOCALES A INTERVENIR

- PRECEPTORIA
- GALERÍA
- 3 AULAS
- SANITARIOS



Santa Fe
PROVINCIA

SECRETARIO DE OBRAS PÚBLICAS Y HÁBITAT

ARQ. MARCELO PASCUALÓN

SUBSECRETARIO DE ARQUITECTURA Y OBRAS PÚBLICAS

ARQ. LUCAS CONDAL

DIRECTOR PROVINCIAL DIPAI

ARQ. ANDRÉS FRANCESCONI

SUBDIRECTOR PROVINCIAL DIPAI

ARQ. GUSTAVO LEVRINO

SUBDIRECTOR DE PROYECTOS

ARQ. EDGAR C. FATAUROS

PROYECTISTA

D.P.A.I.

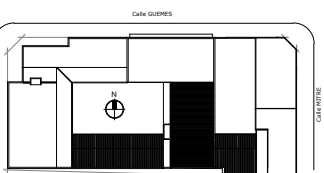
OBRA

"AMPLIACIÓN Y TERMINACIÓN EDILICIAS E.E.T. N°544"

ESPERANZA - DPTO. LAS COLONIAS

DOC. de PROYECTO

UBICACIÓN



ARCHIVO

EET_ARQ_PLANTA GRAL.

INTERVENCIÓN.dwg

ESPECIALIDAD

ARQUITECTURA

PLANO

PLANTA GENERAL DE

INTERVENCIÓN - PLANTA ALTA

FECHA

15/03/2024

ESCALA

1:100

REVISIÓN

01

DENOMINACIÓN

AI-02

Todas las medidas se verificarán en obra.